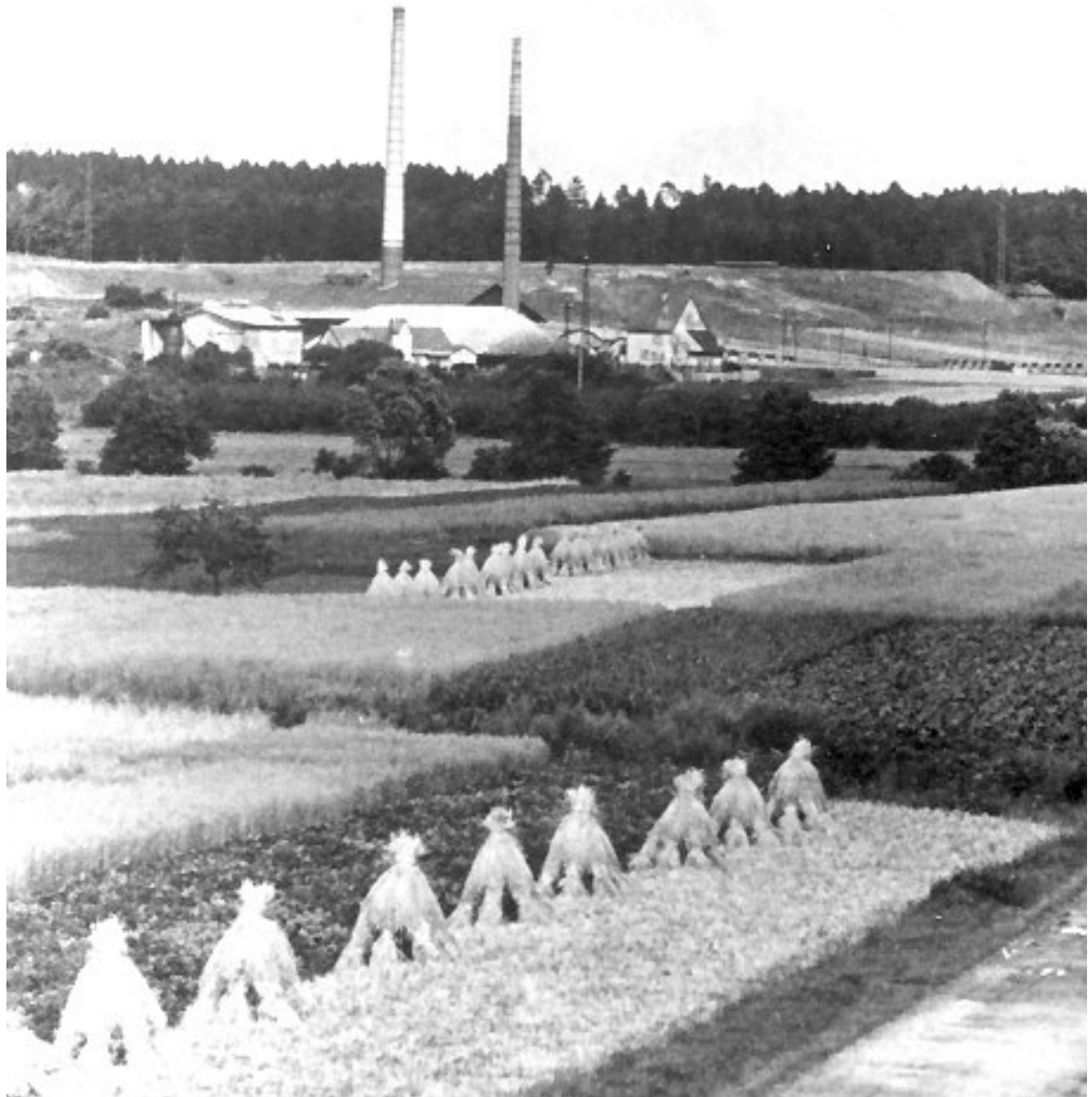


## **Kalkwerk Haas, um 1934**

Blickrichtung Norden; am Ostrand der Halde vor dem Wald ist ein Lokschruppen zu sehen. In Zeiten schlechten Erzabsatzes betrieb das Bergwerk die Kalksteinbrüche und baute auf seinen Flächen Getreide an.





## **Alfredschacht von Süden, 1934**

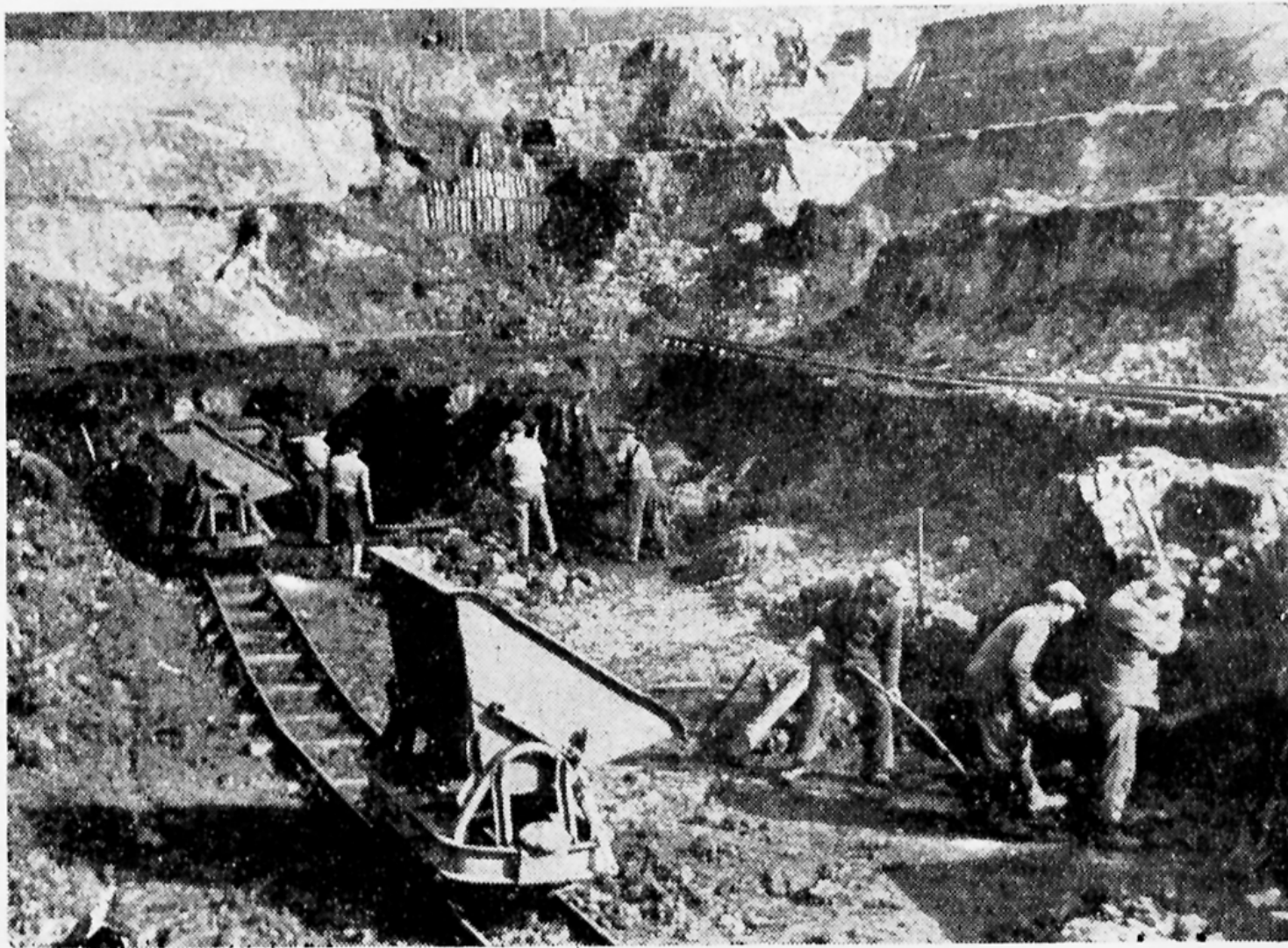
Im Bild links: Zechenhaus für 400 Bergleute, links davor Karbidlager mit Lampenstube

Im Bild rechts: Aufbereitung, Verladestollen und Erzbunker; davor Obersteiger Karl Schäfer.



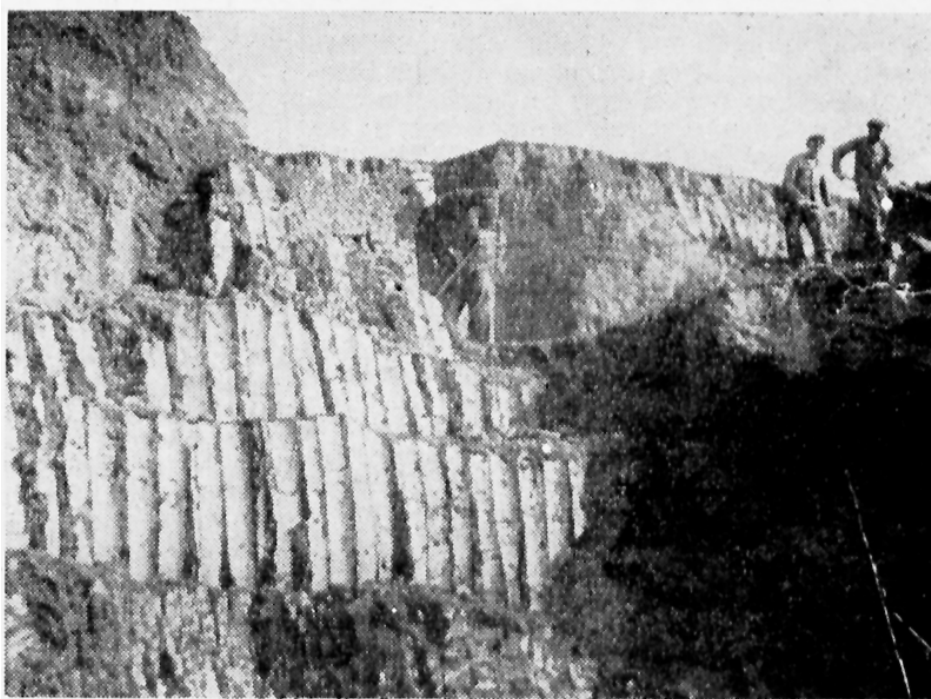


# Braunsteinbergwerk Großen-Linden unter und über Tag.

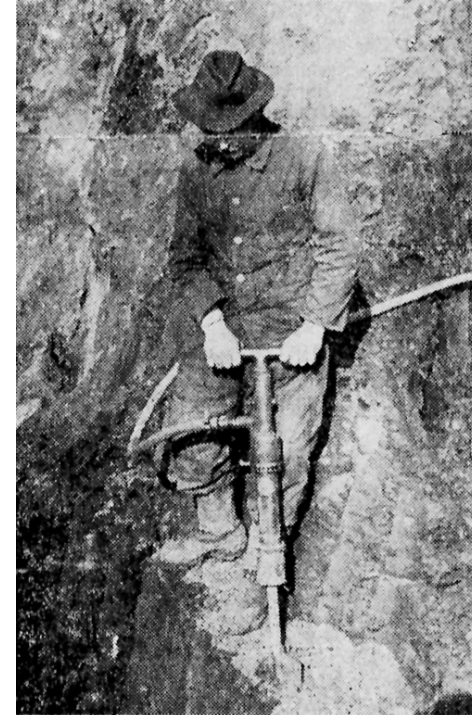


Überblick über einen Teil des Tagebaubetriebes. — (Aufnahmen [7]: Neuner, Gießener Anzeiger.)





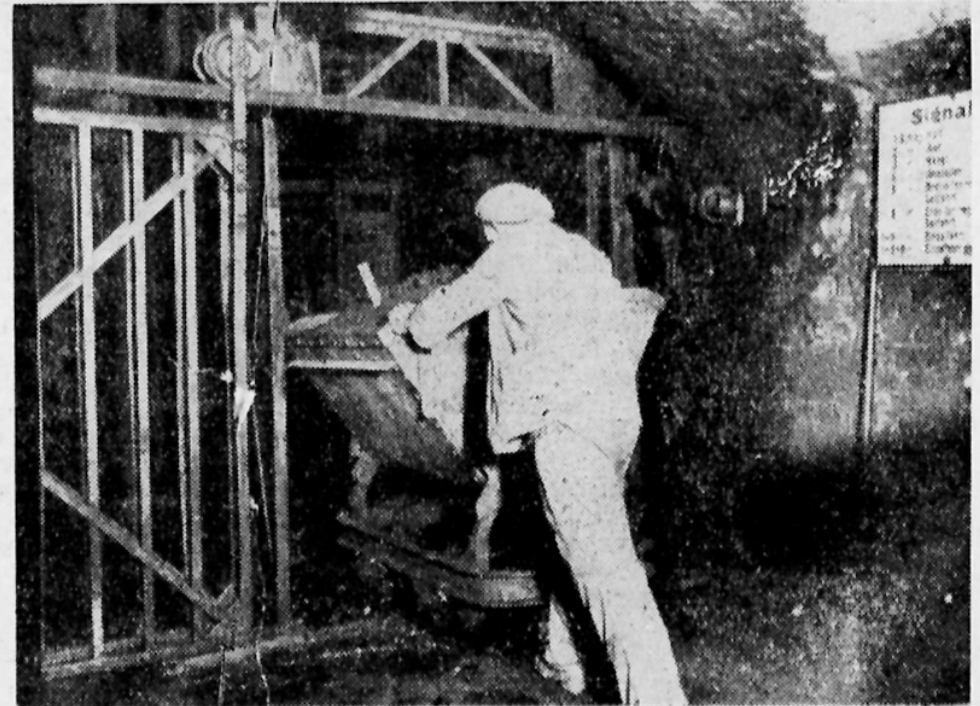
Eine charakteristische Abbaustelle im Tagebau.



Arbeit mit dem Breßluftpaten.



Sprengpatronen werden in vorgebohrte Löcher eingeführt.



Im Füllort der 67-Meter-Sohle.





Gefüllte Wagen verlassen den Bunker der Aufbereitung.

# Alfredschacht von Norden, 1937

Links: Das Schild über der Tür des Schuppens weist den Betrieb als der „Arbeitsfront“ zugehörig aus.

