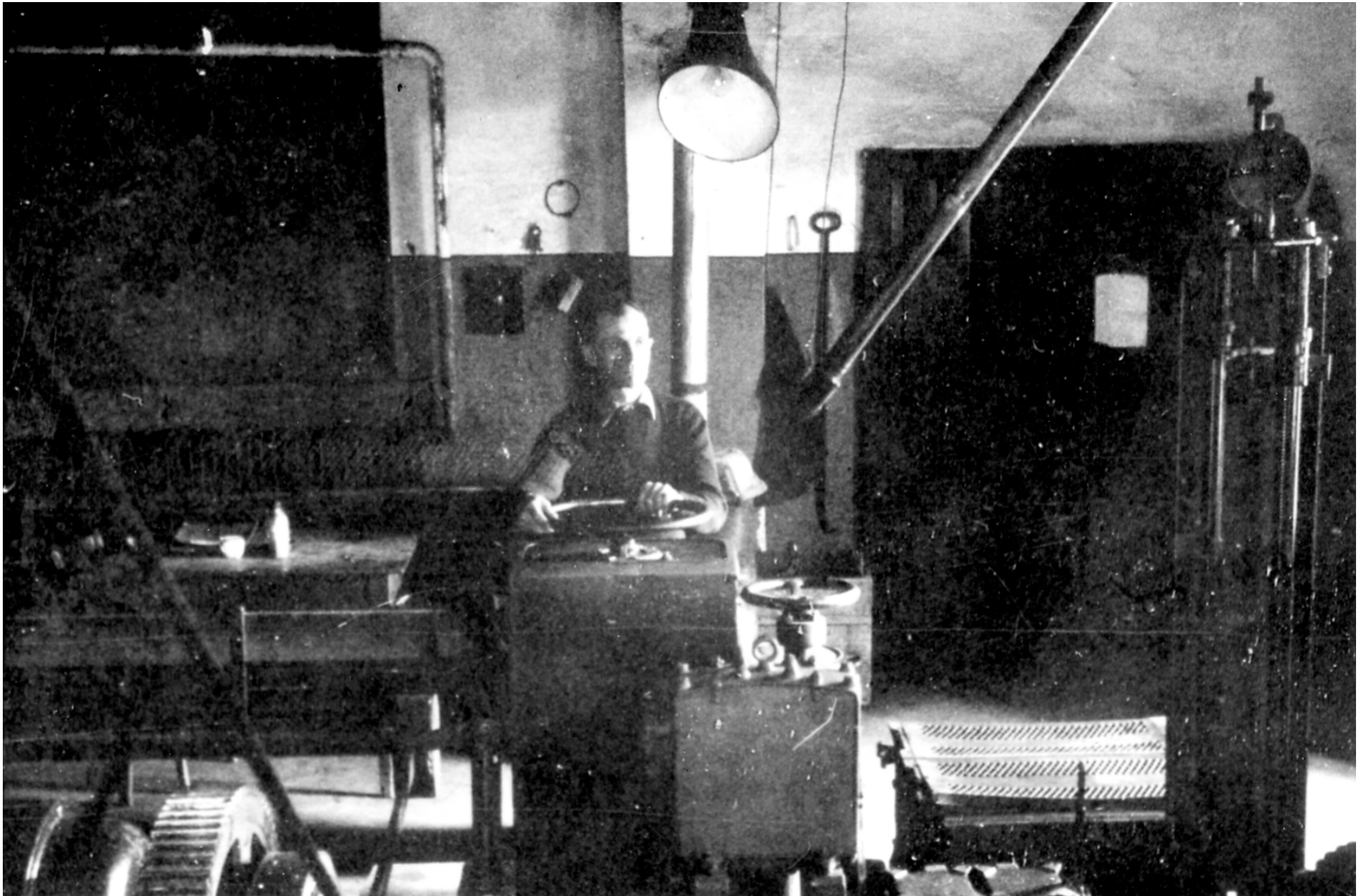


Fördermaschine des Alfredschachts, ca. 1943

Die Fenster hinter Ingenieur Assmann haben „Luftschutzverdunklung“.



Bergleute vor dem Fahrkorb des Alfredschachts auf der 67m-Sohle, um 1953

v.l.n.r: Karl Hofmann, Heinrich Merz (Unterhof), Steiger Heinrich Jung, Ludwig Kerwe



Alfredschacht, 1961

Blickrichtung: Südosten. Links: alte B3



Tagebau Feldwiesen, Bremsberg, um 1952

Rechts vorne ein Pumpenhäuschen für die Wasserhaltung. Entwässerung in den Lückebach.



Tagebau Feldwiesen, um 1952

Elektrisch betriebener Löffelbagger im Einsatz. Die Bagger wurden überwiegend von Heinz Becker und Friedrich Bechthold gefahren. Schienen wurden von Hand umgesetzt, Kippwagen mit mobilen Haspeln bewegt. In der Mitte ein Schutzhäuschen für Haspelpersonal.



Tagebau Feldwiesen, um 1952



Tagebau Feldwiesen, elektrischer Löffelbagger im Einsatz, um 1952

Auf der Strosse oben links eine
Steckhalterung für das Stromkabel des
Baggers. Links neben dem Baggerlöffel:
Betriebsleiter Graustein.



Tagebau Feldwiesen, Löffelbagger, um 1952

Das armdicke Stromkabel führt um die beiden Bergleute herum, die hier den Bagger beim Befüllen der Kippwagen zu unterstützen hatten. Rechts eine mobile Haspel für das Bewegen der Kipploren.

